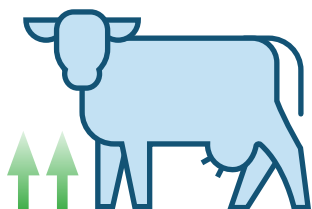




JAKIE ZNACZENIE MA WODA W ŻYWIENIU BYDŁA?

Woda ma ogromne znaczenie w hodowli bydła już od początku okresu odchowu cieląt. Jest ona niezbędna w utrzymaniu zdrowia krów i ich wysokiej wydajności mlecznej. Dostępność poidel oraz ich ilość musi być dostosowana do obsady. Zapotrzebowanie krów na wodę zmienia się w zależności od tego, czy jest w okresie laktacji, czy w okresie zasuszenia. Krowy wypijają od 40-130 litrów wody na dobę.

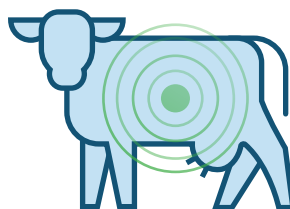
POKRYCIE ZAPOTRZEBOWANIA KRÓW NA WODĘ TO:



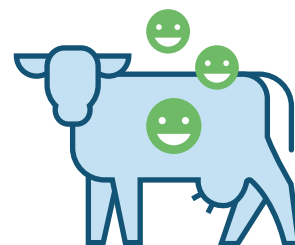
**ZWIĘKSZENIE POBRANIA
SUCHEJ MASY**



**WYSOKA PRODUKCJA
MLEKA**



**SPRAWNY
METABOLIZM**



**ZDROWE
ZWIERZĘTA**

BEZ WODY NIE MA MLEKA:

- mleko składa się w około 87% z wody;
- na produkcję 1 l mleka krowa zużywa ok. 3 l wody;
- na 1 kg suchej masy krowa musi wypijać ok. 6 l wody.

