



# JAK UNIKNĄĆ TĘŻYCZKI PASTWISKOWEJ?

U krów, których żywienie opiera się o pastwisko i zielonki może dojść do obniżenia magnezu we krwi. W konsekwencji takiego deficytu rozwija się hipomagnezemia, czyli tężyczka pastwiskowa.

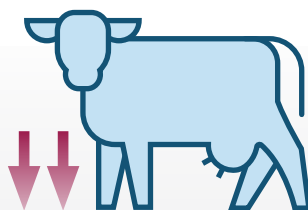
## OBJAWY TĘŻYCZKI PASTWISKOWEJ:

- spadek pobrania paszy, ślinienie, biegunki, częste oddawanie moczu
- chwiejny chód, sztywnienie kończyn, drżenie mięśni, leżenie na boku z wyciągniętą szyją i kończynami
- nadmierne pobudzenie, płochliwość, porykiwanie, przyspieszony oddech

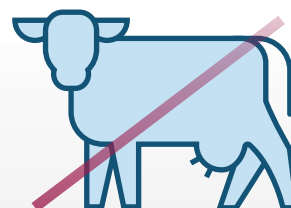
## SKUTKI TĘŻYCZKI PASTWISKOWEJ:



**SPADEK LAKTACJI**



**POGORSZENIE  
KONDYCJI KRÓW**



**W OSTRYCH PRZYPADKACH  
ŚMIERĆ**



Aby zapobiegać niedoborom magnezu w organizmie, trzeba zapewnić krowom odpowiednie żywienie mineralne. **Somi Mag** to mieszanka mineralno-witaminowa, która jest źródłem dobrze przyswajalnego magnezu. Chroni przed rozwojem tężyczki pastwiskowej.