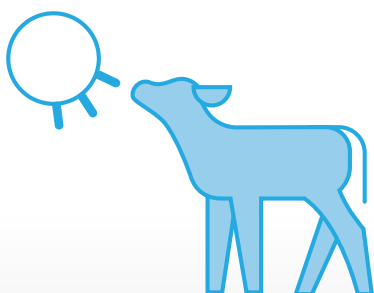




SIARA MA ŻYCIODAJNĄ MOC

Siara jest pierwszą wydzieliną gruczołu mlekowego, która poprzedza sekrecję mleka. To pierwszy pokarm osesków. Jest nośnikiem ważnych składników, niezbędnych do nabycia odporności przez nowo narodzone cielę.

O CZYM PAMIĘTAĆ!



**PIERWSZĄ SIARĘ PODAĆ
W CIĄGU 2 GODZIN OD PORODU**



**W PIERWSZEJ DOBIE ŻYCIA CIELE
POWINNO WYPIĆ OK. 6 l SIARY**



**MROZIĆ SIARĘ DOBREJ
JAKOŚCI**



CO PODAWAĆ CIEŁĘTOM PO OKRESIE SIAROWYM?

Kolejnym etapem odchowu cieląt jest podawanie preparatów mlekozastępczych najwyższej jakości, jak IgluVital, które będą najlepszym substytutem mleka krowy-matki.

IGLUVITAL TO:

- zdrowe cielęta z silnym układem immunologicznym
- ochrona przed biegunkami od pierwszych dni życia
- wysokie dzienne przyrosty

